

Муниципальное бюджетное дошкольное образовательное учреждение  
муниципального образования город Краснодар  
«Детский сад комбинированного вида №104 «Рукавичка»

*Консультация для родителей  
«Если ваш ребенок экстраверт или  
интроверт»*



Подготовила:  
воспитатель Богданова А.А.

Краснодар, 2020

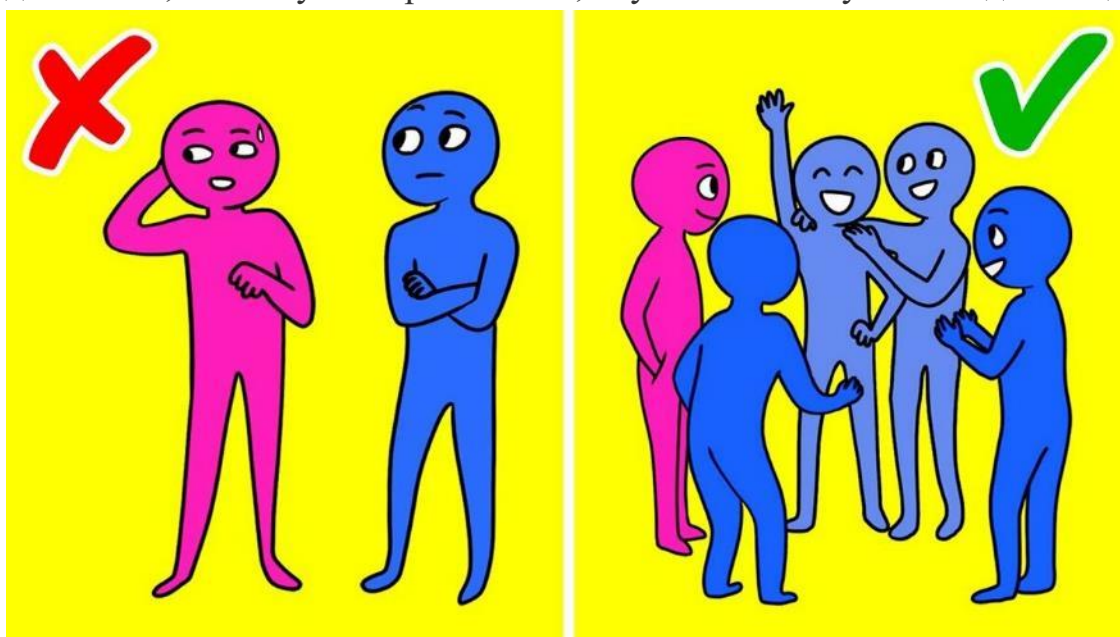
**Экстраверт** – человек, который ведёт активное общение с окружающим миром. Многочисленные знакомые, друзья, изобилие людей вокруг – для такого типа личности это естественное состояние, которое наполняет его позитивной и эмоциональной энергией.

**Дети – экстраверты** быстро усваивают материал, чаще имеют проблемы с поведением (отвлекаются, выкрикивают с места, обращают на себя внимание, задевая других). Эти дети находятся всегда в центре событий, очень активны и любознательны. Они большие фантазёры, таким образом дети пытаются вступить в контакт с окружающими побыстрее, поэтому говорят всё что приходит в голову.

**Если вы отсылаете ребенка в комнату**, его энергия может мгновенно улечься и он переключится на что – нибудь другое. Почаще будьте с ним рядом, или делайте всё вместе.

Заведите в семье традицию, за ужином по очереди рассказывать о прошедшем дне. Каждый внимательно должен выслушать и подождать пока закончат говорить. Таким образом, вы научите **экстраверта терпению**.

**Дети – интроверты** лучше обучаются, когда наблюдают и размышляют. Хорошее поведение и усидчивость отличают их от **экстравертов**, но часто не замечают на фоне общительных детей. **Интроверты** тщательно обдумывают каждый ответ, поэтому не торопите его, научитесь выслушивать до конца.



Не задавайте ребёнку много наводящих вопросов, он может замкнуться. Лучше расскажите, как прошёл у вас день, этим самым вы подтолкнёте его к разговору, делайте частые паузы.

**Если** вы спросите ребёнка кого бы он хотел видеть на дне рождения, он может назвать имена 2 -3 детей, в этом случае забудьте о больших и шумных вечеринках. Вашего малыша пригласили на праздник, будет целесообразно прийти пораньше, чтобы дать ему освоиться.

Ваш ребёнок идёт в школу, не забудьте напомнить учителю, что ему нужно какое-то время для *«раскачки»*. Это поможет в дальнейшем не остаться в тени общительных соседей.

В возрасте 6-7 лет дети проявляют признаки обоих типов личности, и всё же один из них превалирует. Особенно это бывает, когда **ребенок** попадает в незнакомую среду (*школа*).

Каждый тип личности хорош по – своему. **Экстраверты** **очень общительны**, привлекают к себе много людей. У **интровертов** **друзей меньше**, но они будут настоящими. Стиль общения детей может отличаться от взрослых, но его шанс на успех и счастье ничуть не меньше, чем у остальных.